

مؤسسة الإمارات للتعليم المدرسي

مدرسة الجزيرة الحمراء حلقة ثانية وثالثة بنين

دولة الإمارات العربية المتحدة

الفرع المدرسي الأول --- لجنة رأس الخيمة 2

الجزء
الورقي
الكتابي

اختبار نهاية الفصل الدراسي الثاني للعام الماضي

الاسم :

الصف : السابع :

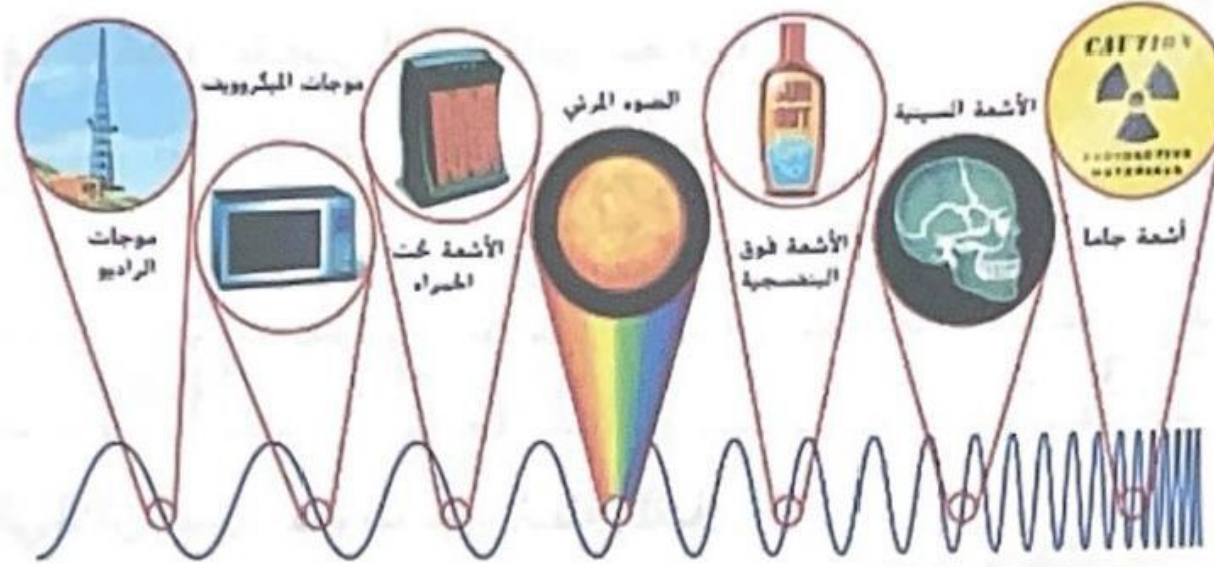
المعلم أ/ العدل جمال

المادة : العلوم

الدرجة الكلية :

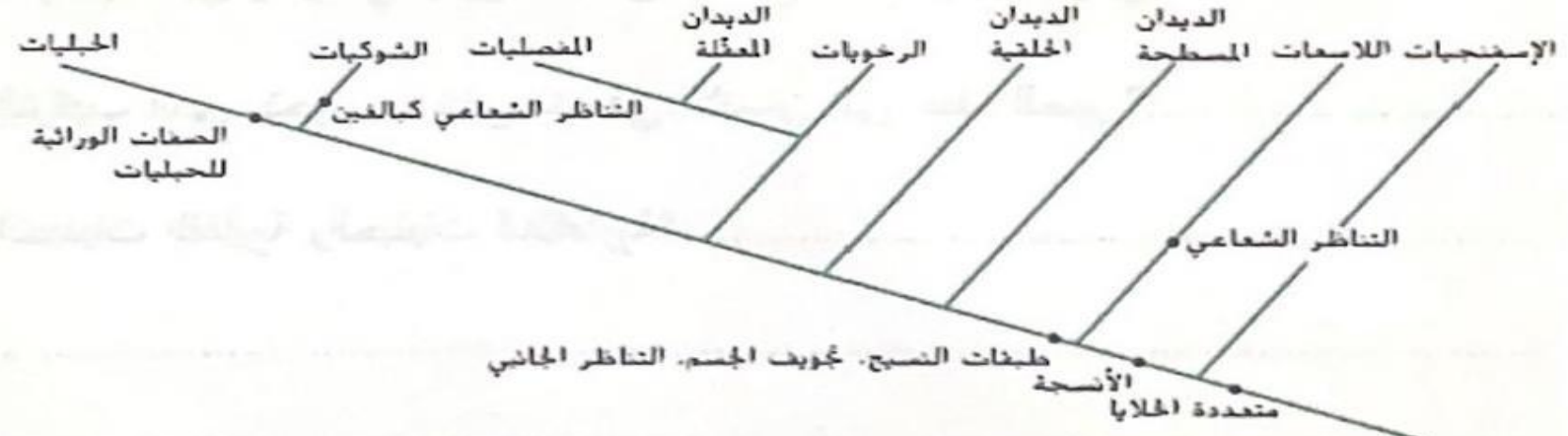
40 درجة

مُستخدمًا الشكل التالي، أجب كل مما يلي :



- عدد الأنواع الأساسية من الموجات التي يتكون منها الطيف الكهرومغناطيسي هو
- الموجات الكهرومغناطيسية الأقل طاقة هي
- كلما ازداد طول الموجة فإن تردد الموجة
- الموجات الكهرومغناطيسية التي تستخدم لالتقاط صور داخل جسم الإنسان هي
- كلما قل طول الموجة فإن الطاقة

مُستخدمًا المخطط التشعبي الموضح في الشكل أدناه، حدد ما يلي:



a. على ماذا استند العلماء في تصنيف الحيوانات إلى مجموعات؟

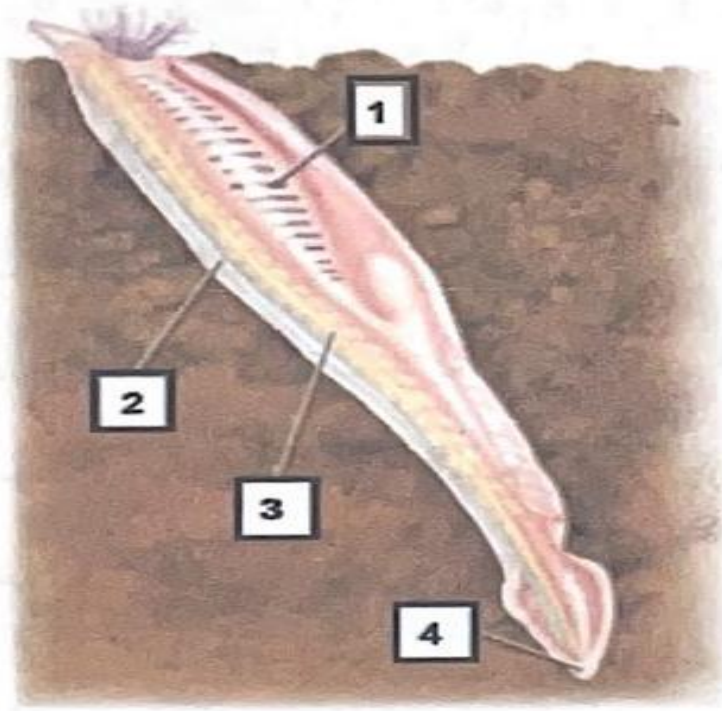
b. ما شعبة اللافقاريات الأكثر ارتباطًا بالحبلات؟

c. أي المجموعات في المخطط ليس لديها أنسجة؟

d. ما المجموعتين في المخطط التشعبي ليهما تناظر شعاعي؟

..... و

أدرس الشكل التالي لكائن السهيم ثم أجب عن الأسئلة التالية:



a. ما اسم الجزء رقم 1؟

b. ما وظيفة الجزء 3؟

c. أي رقم يمثل التركيب الذي ينمو في جنين الانسان ليصبح دماغ وحبل شوكي؟

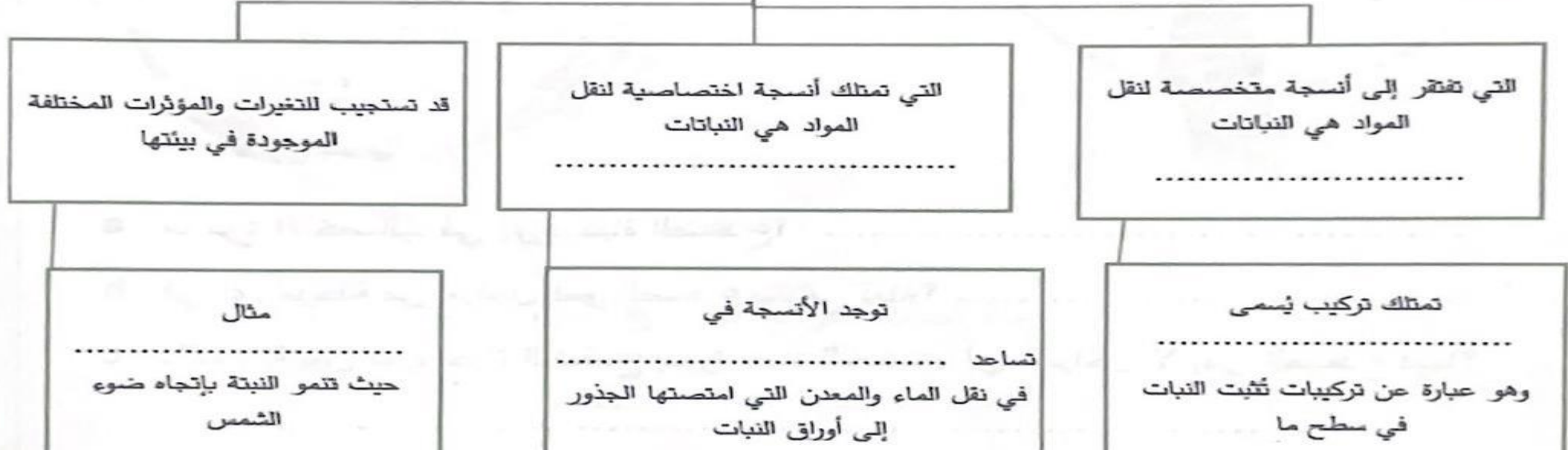
d. أي رقم يمثل التركيب الذي يتحول ما تبقى منه في الانسان إلى عظم العجز؟

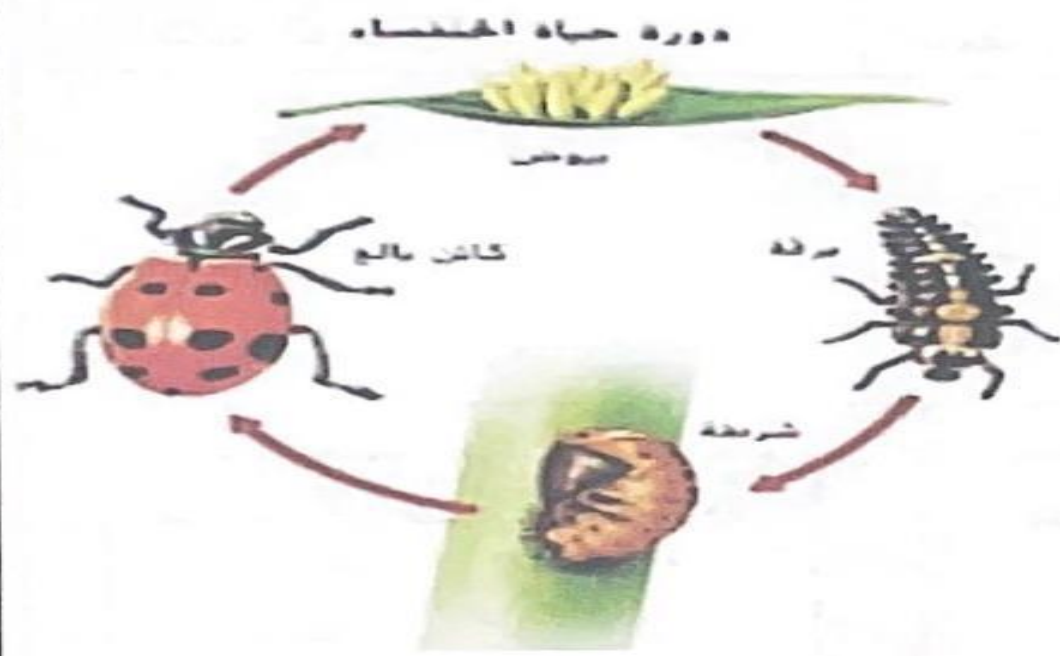
e. ما الفرق بين الحبلات الفقارية والحبلات اللافقارية؟

أملأ الفراغات بما يناسبها من الكلمات التالية لإكمال الشكل التخطيطي أدناه:

الأنحاء الضوئي	أشباه الجذور	النباتات اللاوعائية
النباتات الوعائية	السيقان	

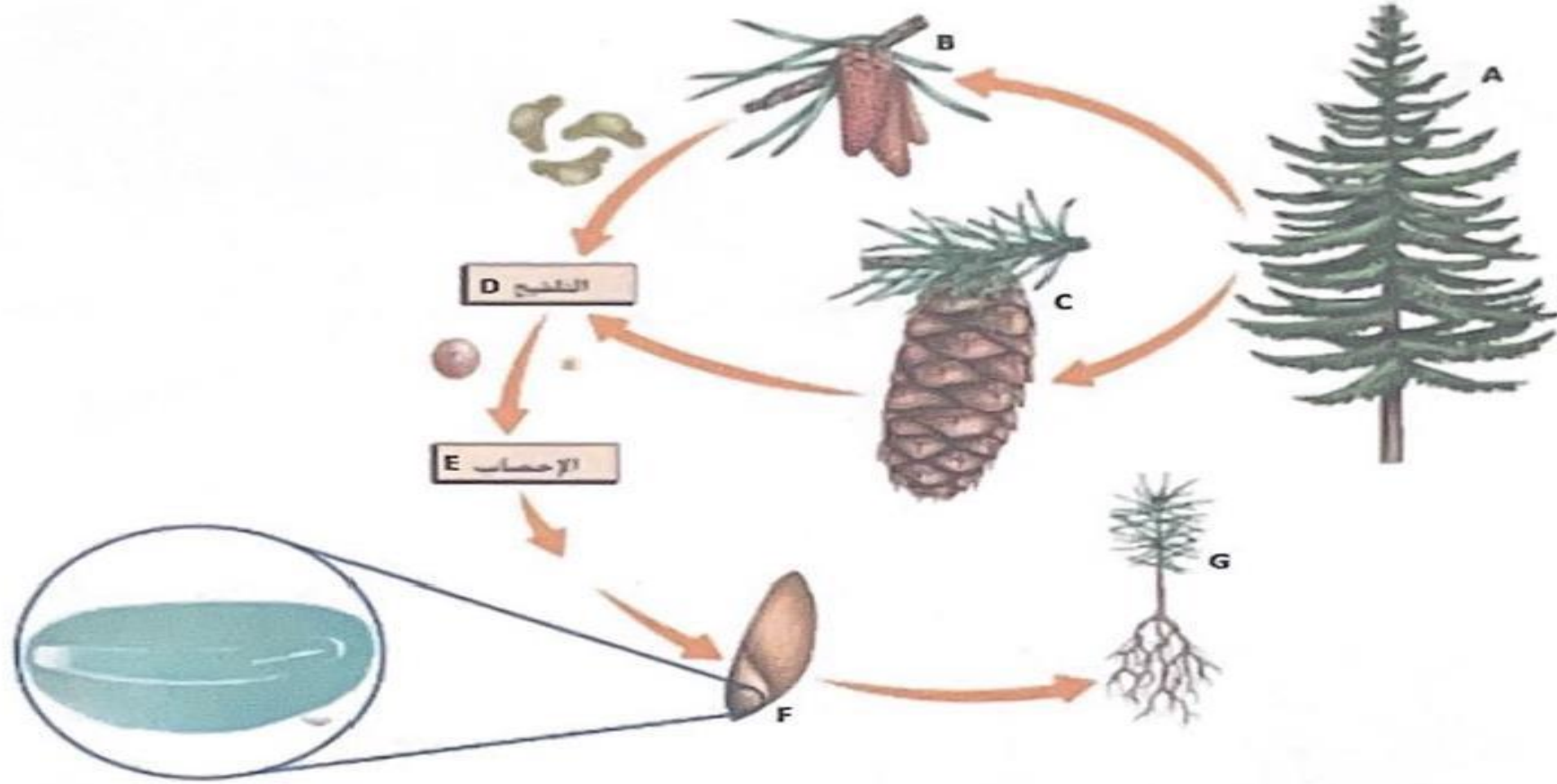
النباتات





- a. ما نوع الأخصاب في دورة حياة الضفدع؟
- b. في أي مرحلة من مراحل نمو الضفدع يختفي ذيله؟
- c. بالمقارنة بين دورة حياة الضفدع بدورة حياة الخنفساء أي المراحل لا يمر الضفدع فيها؟
- d. ماذا ممكن ان تسمى يرقة الضفدع؟ ما الاسم الاخر الذي يُطلق على يرقة الضفدع؟
- e. بماذا تختلف يرقة الضفدع عن يرقة الخنفساء؟

مُستخدماً الشكل أدناه للإجابة عن الأسئلة التي تليها:



a. أي تركيبين يُعدّان جزءاً من مرحلة النبات البوغي في دورة الحياة المبيّنة؟

b. أي التركيبات تمثل جزءاً من الطور المشيجي؟

c. أي من التراكيب يمر في حالة سُبات قد تستمر أياماً أو أسابيع أو سنوات؟